

"Жылжымайтын мүлік жөніндегі орталық" республикалық мемлекеттік кәсіпорны
 Республиканское государственное предприятие "Центр по недвижимости" Комитета
 регистрационной службы Министерства юстиции Республики Казахстан

Жылжымайтын мүліктің тіркелінетін объектілеріне
 (көппәтерлі тұрғын үйлер, кеңселер, өнеркәсіптік сауда объектілері және т.б.)

ТЕХНИКАЛЫҚ ПАСПОРТ (Н-2)
ТЕХНИЧЕСКИЙ ПАСПОРТ (Ф-2)

на регистрируемые объекты недвижимости

(многоквартирные жилые дома, офисы, промышленные, торговые объекты и т.п.)

1. Қазақ стан Республикасы
 Республика Казахстан _____
2. Облыс _____
 Область Актюбинская
3. Қала (кент, елдімекен)
 Город (поселок, населенный пункт) _____
4. Қаладағы аудан
 Район в городе АМИТРИЕВКА
5. Кадастрлық нөмірі
 Кадасровый номер Мартукский
6. Көшесі _____
 Улица _____
7. Үйдің нөмірі _____
 Номер дома _____
8. Түгендеу нөмірі
 инвентарный номер 1275
9. Кордың санаты _____
 Категория фонда _____

школа

ЖАЛПЫ ДЕРЕКТЕР
ОБЩИЕ СВЕДЕНИЯ

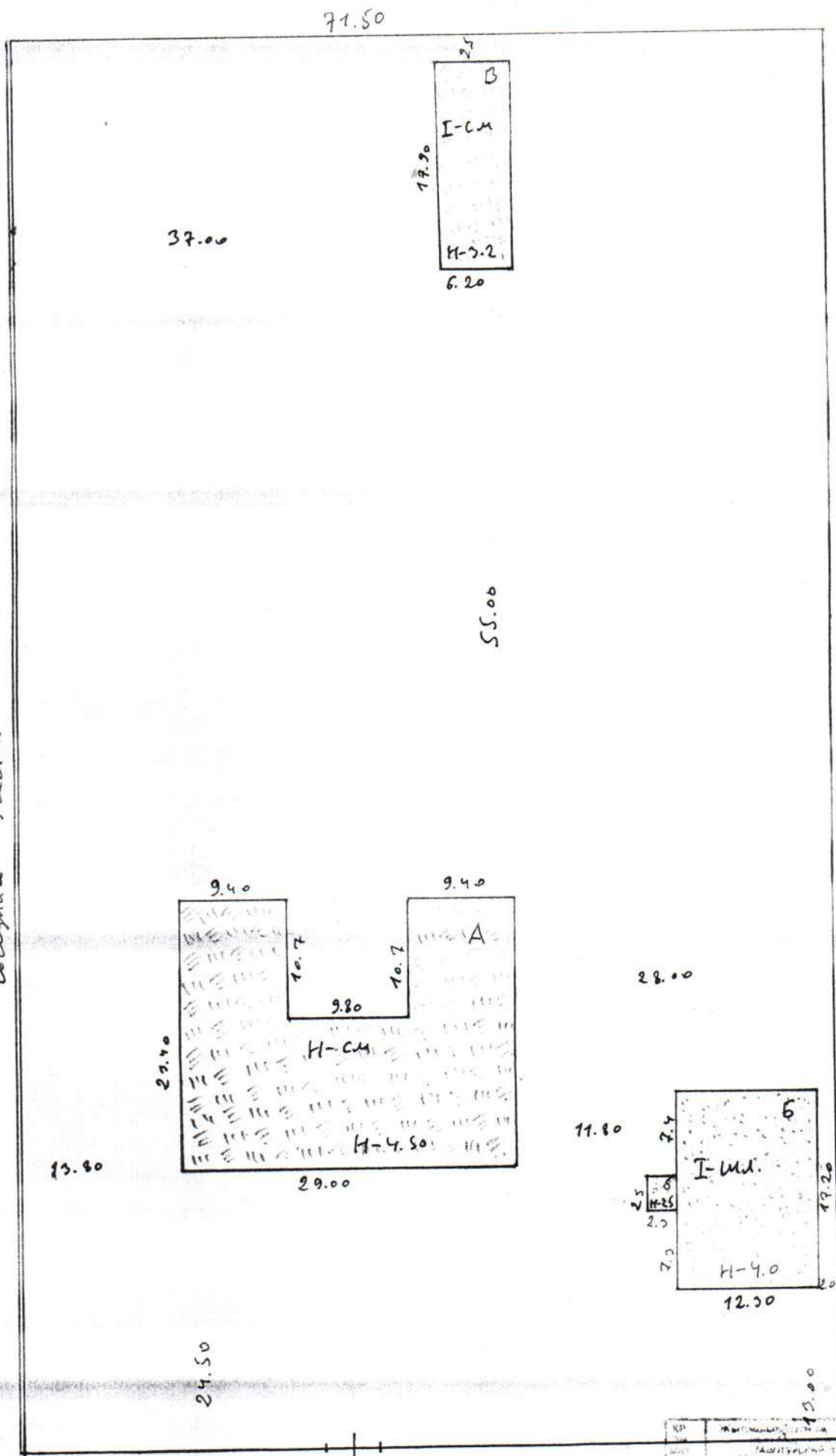
- | | |
|--|---|
| 1. Жобаның сериясы, түрпаты
Серия, тип проекта <input type="text" value="A"/> | 8. Тұрғындық емес жайлардың алаңы
Площадь нежилых помещений <input type="text"/> |
| 2. Қабаттардың саны
Число этажей <input type="text" value="1"/> | 9. Пәтерлердің саңы
Число квартир <input type="text"/> |
| 3. Құрылыс алаңы
Площадь застройки <input type="text" value="537,4"/> | 10. Жайлардың, бөмелердің саңы <input type="text" value="16"/> |
| 4. Фимараттың қөлемі
Объем здания <input type="text" value="2580"/> | 11. Қабырғаларының материалдары
Материал стен <input type="text" value="саман"/> |
| 5. Жалпы алаңы
Общая площадь <input type="text" value="565,3"/> | 12. Салынған жылы
Год постройки <input type="text" value="1961"/> |
| 6. Балконның, лоджияның және т.б. алаңы
Площадь балкона, лоджии и т.п. <input type="text"/> | 13. Физикалық тозуы
Физический износ <input type="text" value="45%"/> |
| 7. Тұрғын алаңы
Жилая площадь <input type="text"/> | |

Паспорт " 15 АВГУСТА 2007 ГОДА

Жылжымайтын мүлік жөніндегі орталықтың директор меңгерушісі
 Управляющая РГП Центр по недвижимости"

М.О.
 Белан Т.Н М.П.

Содержимое участка



71.50

37.00

17.90

2.5
B
I-СМ
H-4.2
6.20

55.00

9.40

9.40

27.40

10.7
9.80
10.7
H-СМ

A
H-4.50

13.80

29.00

28.00

11.80

7.4
7.3
I-МД
B
H-4.0
12.30

24.50

17.20

14.00

127.50

Содержимое участка

г/у

№	Имя	Подпись	Дата
1	Л.И.И.И.И.		
2	И.И.И.И.И.		
3	И.И.И.И.И.		
4	И.И.И.И.И.		
5	И.И.И.И.И.		
6	И.И.И.И.И.		
7	И.И.И.И.И.		
8	И.И.И.И.И.		
9	И.И.И.И.И.		
10	И.И.И.И.И.		

И.И.И.И.И.

Коструциялық элементтер мен инженерлік құрал-жабықтардың техникалық сипаттамасы
 Техническое описание конструктивных элементов и инженерного оборудования

№ п/п	Конструкциялық элементтердің аттары Наименование конструктивных элементов	Констр. Элемент. Сипаттамасы (материал, өрлеу, т.б.) Описания конструктивных элементов (материал, отделка т.д.)	Техникалық жағдайы (шоғу, жарылу, т.б.) Техническое состояние (осадка, гниль, трещины и т.д.)	Тозуы % Износ %	Ағымдық өзгерістер Текущие изменения
1	2	3			6
1	Іргетасы Фундамент	БУТОВ	У		
2	а) сырқы және ішкі негізгі наружные и внутренние капитальные стены б) арақабырғалары перегородки	САМАН	Д		
3	Аражабындық перекрытия шатырлық чердачное кабатаралық междуэтажное	САМАН	О		
4	Төбес Крыша	дерев			
5	Едендері полаы	1-қабаттың 1-го этажа содан кейінгі қабаттар последующих этажей терезелердің	ДОЩАТ	В	
6	Ойықтары пробьмы	окна есіктердің ворота, двери	2ЫЕ ГЛУХИЕ дерев	Л	
7	Өрлеу жұмыстары Отделочные работы	ішкі внутренние сыртқы наружные	ошт ошт	Е	
8	Ыссы сумен жабдықталуы Горячее водоснабжение				
9	Су құбыры Водопровод			Т	
10	Канализация				
11	Электр жарығымен қамтаулы Электроосвещение			В	
12	Жылыту Отопление	пешпен печное			
13		газды пеш печное-газовое			
14		жылу-электр орталығаңан от ТЭЦ			
15		АГВ-дан от АГВ			
16		жеке жылыту кондырғыдан от индивидуальной отопительной установки	газбен на газе		
17		аудандық казандықтан от районной котельной	катты отынмен на твёрдом топливе		
18			газбен на газе		
19			катты отынмен на твёрдом топливе		
20	Әртүрлі жұмыстар Разные работы				45%
21	Всего				

Техникалық паспортқа жалғанған құжаттардың тізімі:
 Перечень документов прилагаемые к техническому паспорту:

1. қабатаралық жоспарлар

1

2. қабатаралық жоспарға экспликация

3. ерекше белгілері

Б ЗДАНИЕ ШКОЛЫ 12,3*17,2*4,0 6 ХОЛ.ПРИСТРОЙКА 2,3*2,5*3,8



**ЖЕР УЧАКЕСІНІҢ ЭКСПЛИКАЦИЯСЫ, КВ.М.
ЭКСПЛИКАЦИЯ ЗЕМЕЛЬНОГО УЧАСТКА**

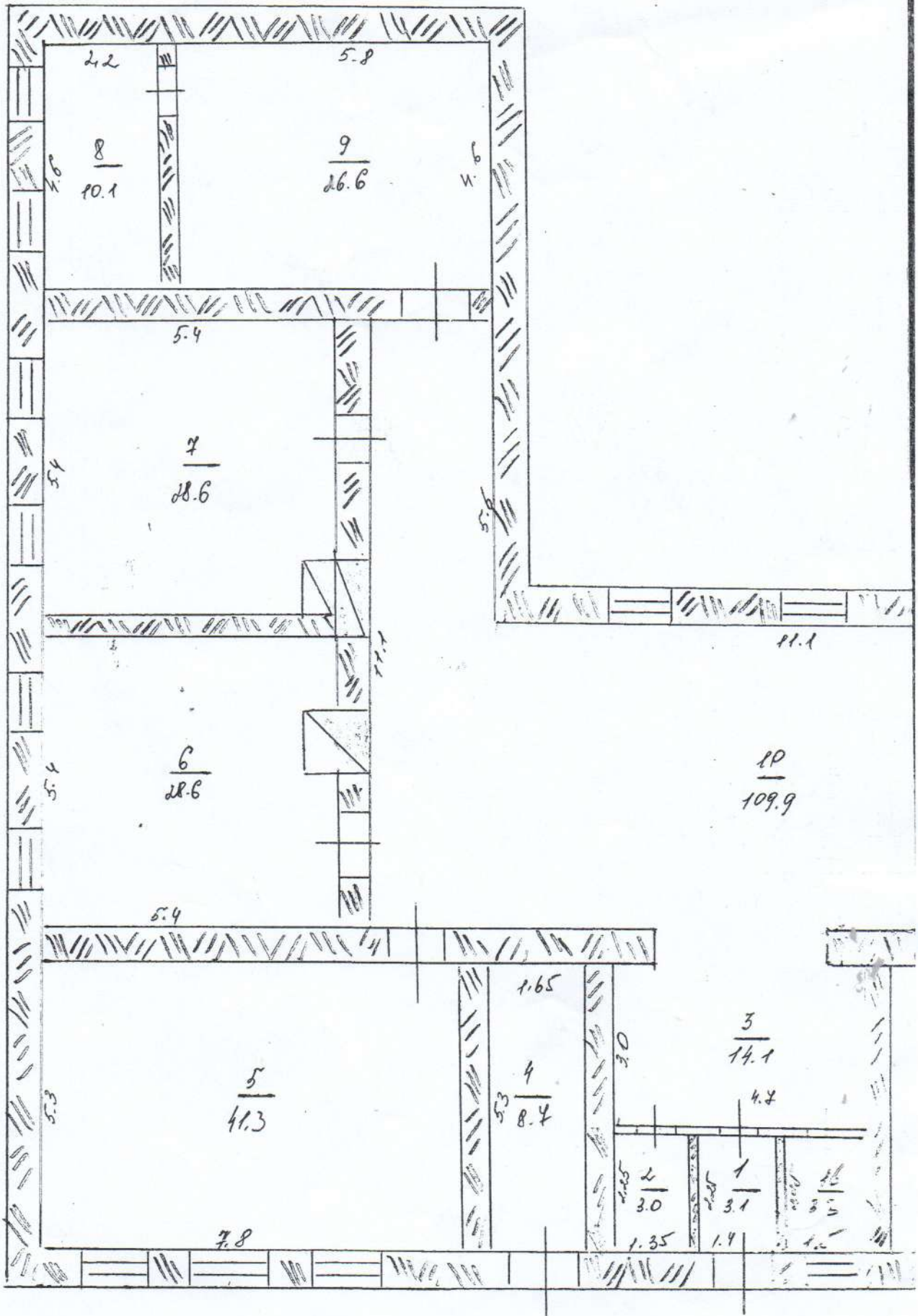
Жер кесіп беру құжаттары бойынша о землеотводным документам	Нақтылы пайдалануы бойынша По фактическому использованию	Құрылыс салынған алаң /Застроенная площадь		Құрылыс салынбаған алаң/Незастроенная площадь			
		барлығы всего	негізгі құрылыстар бойынша основными строениями	басқа да құрылыстар мен нысанаттар бойынша под прочими строениями и сооружениями	асфальттік төсеніштер асфальтовыми покрытия	басқа да күйылымдар прочие заочащения	топырақ грунт
1	2	3	4	5	6	7	8
	8830	901,6	901,6				

**Құрылыс салынбаған алаң /Незастроенная площадь
Көгалдандырылған /Зеленые насаждения**

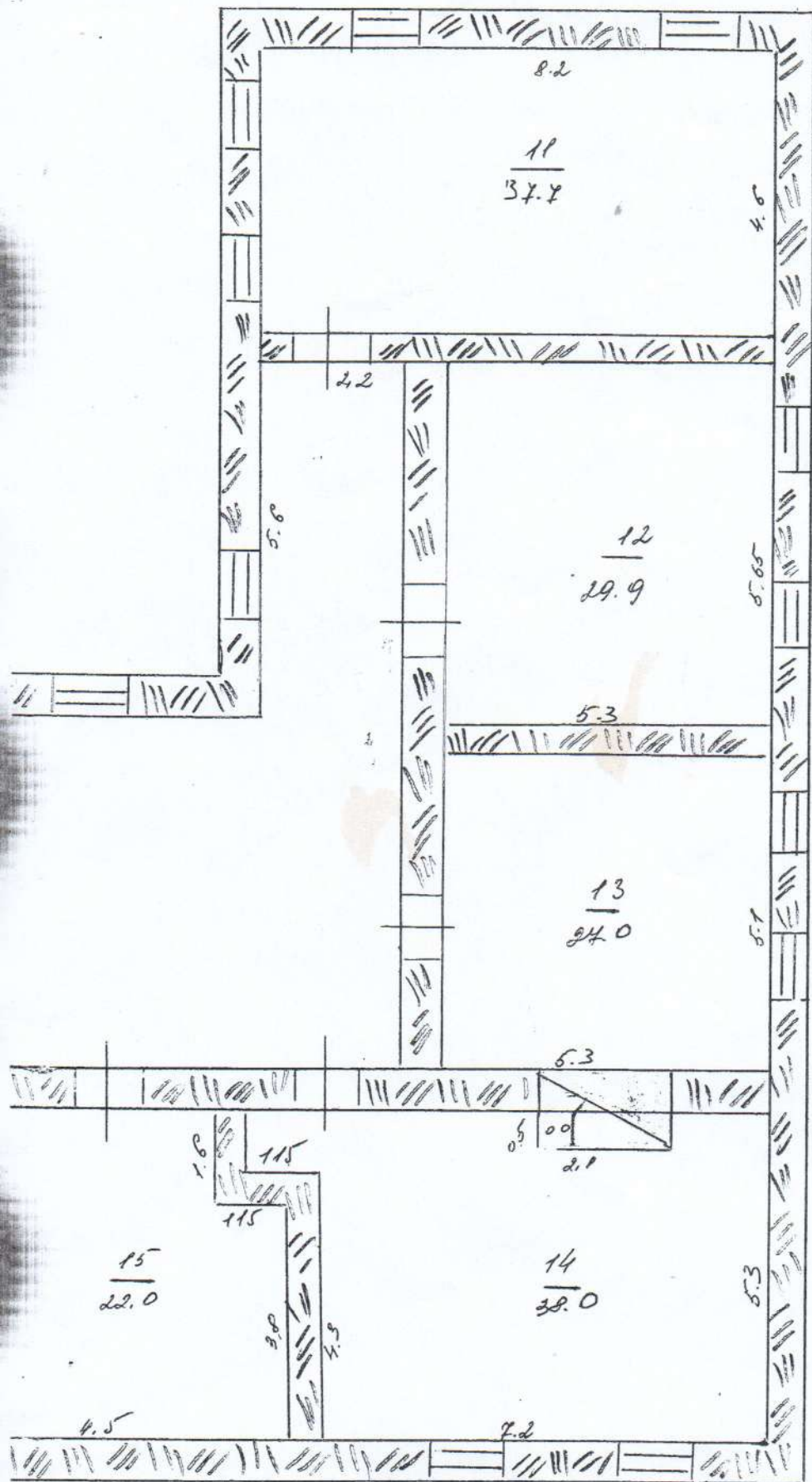
Жабдықталған ағандар/Оборудованные площади	барлығы всего	барлығы всего	оның ішінде /в том числе				
			ағаш отырғызылған көгалдар газон с деревьями	өнім беретін бау плодových сад	көгалдар, гүлдік клубалар газон, цветочные клубы	бақша отгород	
арлығы спорттық спортивный	балалар 11	детские 12	14	15	16	17	18
9	10						

өзін және қызметтік құрылыстардың, салқын жапсаржайлардың, жер қабаттардың, ауладағы құрылыстар мен күйылымдардың сипаттамасы және пайдалану тағайындылығы Назначения и характеристика основных и служебных строений, холловых пристроек, подвалов, дворовых сооружений, замощений

Жоспар бойынша литері литер по плану	Пайдалану тағайындылығы Назначение	Алаңы кв.м. Площадь, кв.м.	Көлемі, куб.м. Объем, куб.м.	Тоғуы, % Износ год постройки	Конструктивтік элементтердің сипаттамалары / Описание конструктивных элементов					
					іргетасы фундамент	қабырғалары және аражабырғалары стeны и перегородки	аражабындықтары перекрытия	шатыры кровля	едендері полы	ойықтары проемы
1	2	3	4							
Б	ШКОЛА	21,5	846		Т	ШП.ЛИТ	ДЕРЕВ	ШИФЕР	ДОЩАТ	ЗЫЕ
6	ХОЛ.ПРИСТРОЙКА	5,7	20		Т	ШП.ЛИТ	ДЕРЕВ	ШИФЕР	ДОЩАТ	ОТС



Домик публичный
Осел



Дмитрий Владимирович

15.08.04 г. г. Москва

Экспликация к плану объекта недвижимого имущества (КФ-2)

Площадь по внутреннему обмеру

Дата записи	Литер по плану	Этажи	Номер помещения, квартиры	Назначение частей помещения квартиры	Промыленно-производственных зданий и сооружений	Вспомогательная	В отдельных квартирах	Народного образования	Торговая	Гаражи	Организации бытового обслуживания	Складская	В гостиницах	Организаций и учреждений управления, научные, банковских общественных и т.п.	Предприятий общественного питания	Учреждений здравоохранения, лечебного назначения	Физкультурно-спортивная	Учреждений физкультуры и искусства	Сооружений инженерных сетей	Транспортных зданий и сооружений
5.08 2007г.	А	1	1	КОРИДОР	3,1	3,1														
				ПОДСОБКА	3,0	3,0														
				КОРИДОР	14,1	14,1														
				КОТЕЛЬНАЯ	8,7			41,3												
				КЛАСС	41,3			28,6												
				КЛАСС	28,6			28,6												
				КЛАСС	28,6			10,1												
				КЛАСС	10,1			26,6												
				КЛАСС	26,6															
				КОРИДОР	109,9		109,9													
				КЛАСС	37,7			37,7												
				КЛАСС	29,9			29,9												
				КЛАСС	27,0			27,0												
				КЛАСС	38,0			38,0												
				КЛАСС	22,0			22,0												
				ПОДСОБКА	3,3		3,3													
				ИТОГО			133,4	423,2												8,7

специалист_ Турмагамбетова А.А

Начальник отдела _____ Белан Т.Н.